

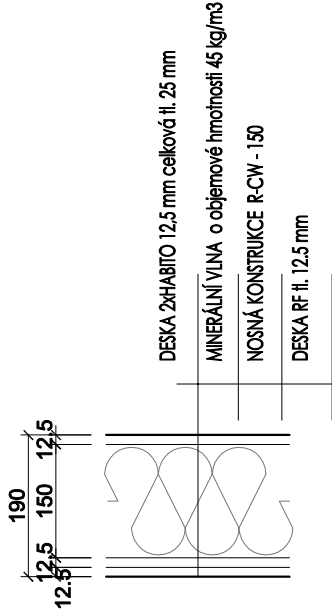
SLOUPY A PŘÍČLE Z PROFILU JA 80x80x8 (S235)

SLOUPY A PŘÍČLE Z PROFILU JA 80x80x6 (S235)

SLOUPY A PŘÍČLE Z PROFILU JA 80x80x5 (S235)



SKL 2- DETAIL OBVODOVÉ STĚNY



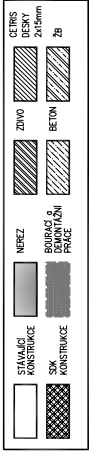
- | | |
|-----------------------|---|
| MĚŘ | VZDUCHOVÁ MEZERE |
| POJISTNÁ HYDROIZOLACE | NOVÁ NOSNÁ KONSTRUKCE (OCELOVÉ PROFILY) VIZ STATICKÁ ČÁST |
| BEDNĚNÍ 25 mm | nový systém jako u SDK konstrukci |
| TEPENÁ IZOLACE 160 mm | DEKA S POŽÁRNÍ ODOLNOSTÍ |
| KROKVE 160/100 mm | dvovrstvá ušlechtilá omlitka s perlinkou |
| BEDNĚNÍ 20 mm | SÁDROVÝ BROJŠENÝ ŠTIK |
| BEDNĚNÍ 20 mm | 2x VÝMALBA |

- | | |
|--|-------------------|
| MĚŘ | VZDUCHOVÝ |
| POJISTNÁ HYDROIZOLACE | NOVÁ NOSNÝ SYSTÉM |
| BEDNĚNÍ 25 mm | DESKA S PC |
| TEPNÁ IZOLACE 160 mm | dvoutřívrstevná |
| KROKVE 160/100 mm | SÁDROVÝ |
| BEDNĚNÍ 20 mm | ZE VÝMALBY |
| PAROBŘZDA | |
| DESKA 2xHABITO 12,5 mm celková tl. 25 mm | |
| MINERÁLNÍ VLNÁ o objemové hmotnosti 45 kg/m3 | |
| NOSNÁ KONSTRUKCE R-CW - 150 | |
| DESKA RF tl. 12,5 mm | |

- # SKL 5

- MARMOLEUM + LEPIDLO
- VYROVNÁVACÍ STĚRKA 5 MM
- BETONOVÁ MAZANINA + KARL SIF 40 mm
- SEPARAČNÍ VRSTVA ASFALTOVÝ PÁS
- KROČEJOVÁ IZOLACE 25 mm
- SEPARAČNÍ VRSTVA ASFALTOVÝ PÁS
- NOVÁ NOSNÁ KONSTRUKCE (OCELOVÉ PROFILY) viz STATICKÁ ČÁST
- nosný systém jako u SDK konstrukcí
- DESKY S POŽÁRNÍ ODOLNOSTÍ + LEPIDLO
- dvouvrstva ušlechtilá omítka s perlinkou
- SÁDROVÝ BROUŠENÝ ŠTUK
- 2x VÝMALBA

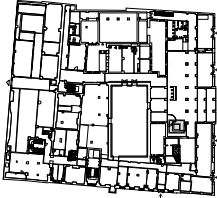
LEGENDA MATERIÁLŮ:



**PZN: V ŠACHTĚ BUDE NOVÁ NOSNÁ
OCELOVÁ KONSTRUKCE**

Souřadnicový systém JTSK, Výškový systém JADRAN

UMÍSTĚNÍ V RÁMCI OBJEKTU



00-0000 = 224,90 m.n.m.					
GEN.PROJEKTANT:	Ing. Jaroslav Borovička				
VYPRACOVAVL :	Ing. Jan Macek				
INVESTOR :	Český rozhlas Vlnohradská 1409/12, Praha 2				
MÍSTO :	Český rozhlas Vlnohradská 1409/12, Praha 2				
AKCE :	Stavební úprava stávajícího výtahu				
Datum výřezu	č. výřezu				
<div style="text-align: center;"> ŘEZ A-A VÝTAHOVOU ŠACHTOU NOVÝ STAV </div>					
formát	A1	datum	02/2024	DPS	dvojg
č. zadání					mřížka
1:50					